



TALIVA.MX



FACHADA EXTERIOR



FACHADA INTERIOR





PASILLO



**SALA, COMEDOR Y
COCINA**



HABITACIÓN

ROOF



MASTERPLAN

PLANTA BAJA



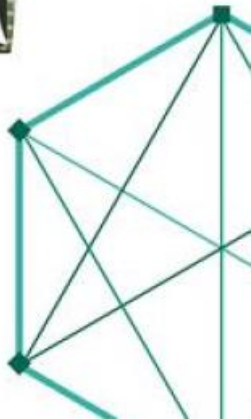
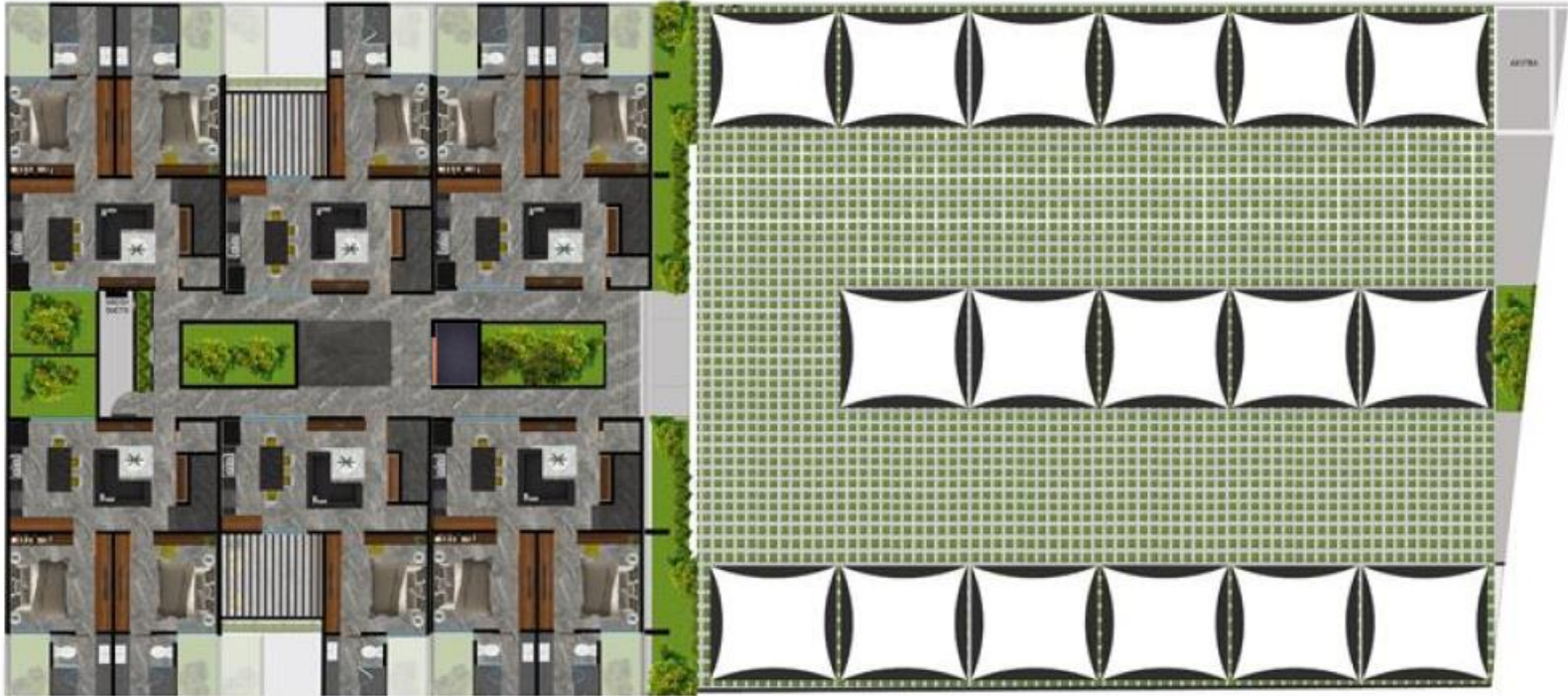
MASTERPLAN

PRIMER NIVEL - 2º PISO



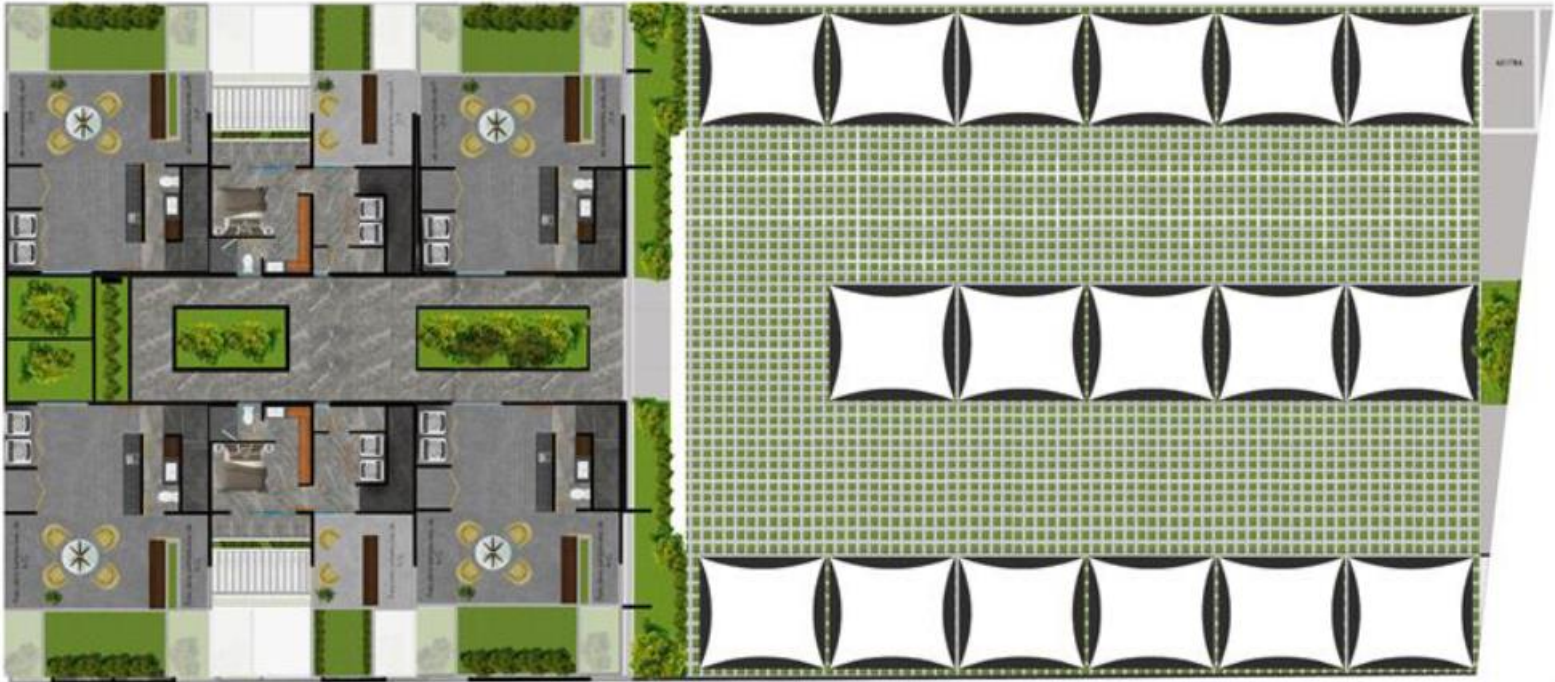
MASTERPLAN

SEGUNDO NIVEL - 3° PISO



MASTERPLAN

ROOF



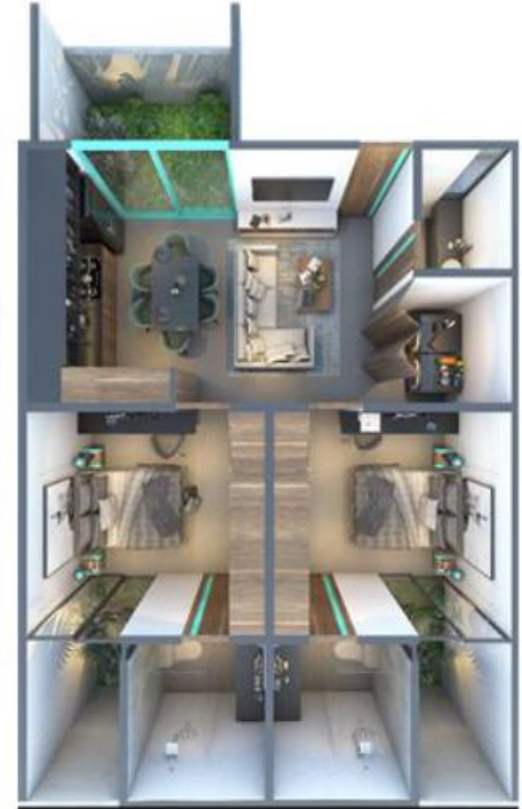
- Los 6 departamentos del tercer piso tienen ROOF GARDEN



PLANTA BAJA



Departamentos:
1, 2, 3 y 4



Departamentos:
5 y 6



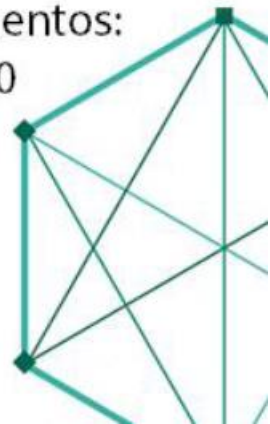
PRIMER NIVEL (2º PISO)



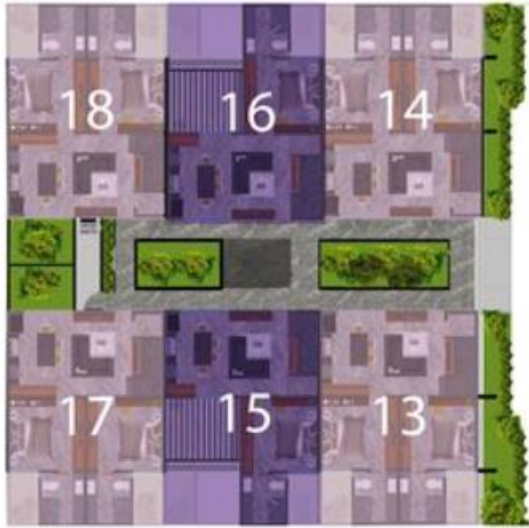
Departamentos:
7, 8, 11 y 12



Departamentos:
9 y 10



SEGUNDO NIVEL (3° PISO)



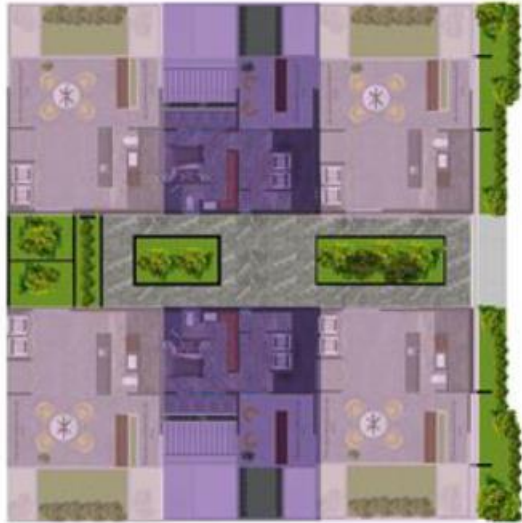
Departamentos:
13, 14, 17 y 18



Roof:
13, 14, 17 y 18



ROOF





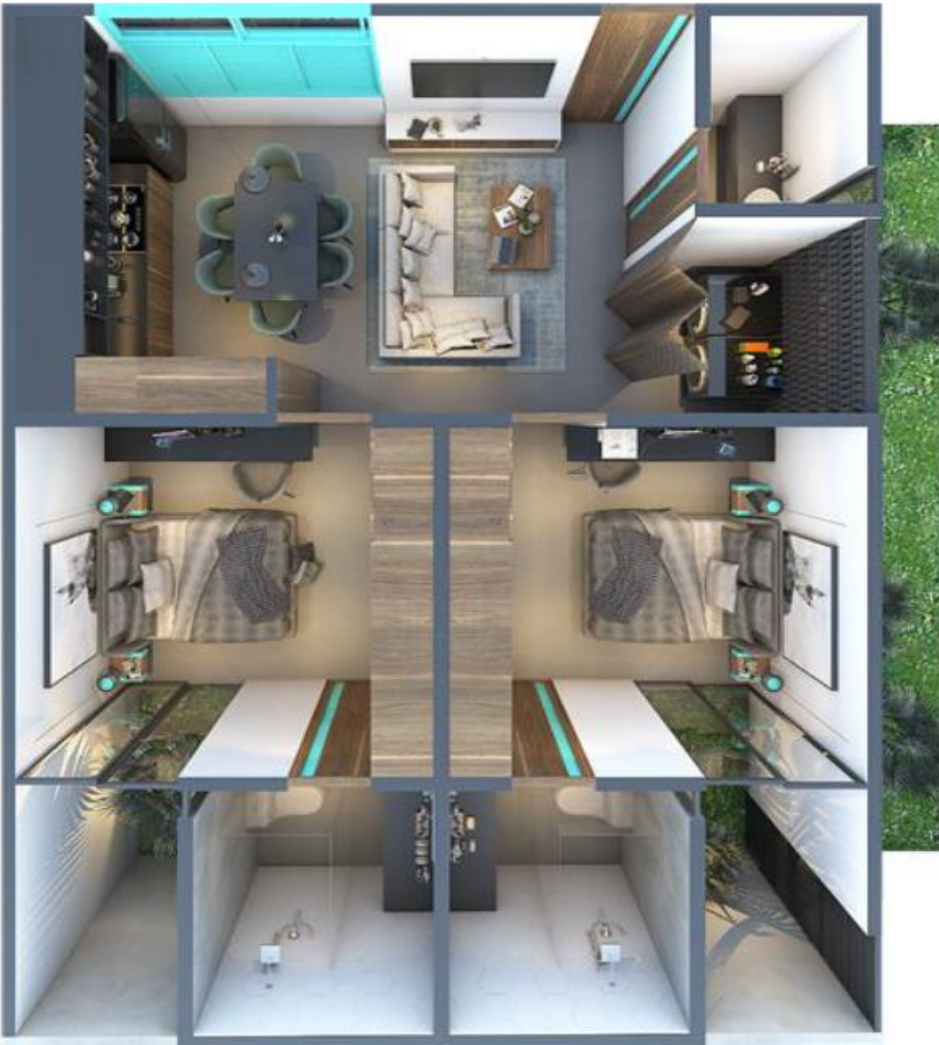
Departamento de 1 recámara:

- 77.41 m² de construcción.
- 13.2 m² de estacionamiento (1 cajón)
- 1 recámara con baño completo con meseta de mármol, lavabo de sobreponer e inodoro de una pieza
- Cocina con parrilla eléctrica, granito y gavetas inferiores de madera
- Sala y comedor con meseta de granito
- Área de lavado y centro de carga
- Medio baño para visitas con meseta de mármol e inodoro de una pieza



Departamento de 2 recámaras:

- 85.60 m² de construcción (medida promedio)
- 26.4 m² de estacionamiento (2 cajones)
- 2 recámaras con baños completos con meseta de mármol, lavabo de sobrepone e inodoros de una pieza
- Cocina con parrilla eléctrica, granito y gavetas inferiores de madera
- Sala y comedor con meseta de granito
- Área de lavado y centro de carga
- Medio baño para visitas con meseta de mármol e inodoro de una pieza
- Jardín o Roof (desde 8.6 hasta 46.6 m²)
– más detalles en la sección de precios –





Departamento de 2 recámaras separadas:

- 95.41 m2 de construcción
- 26.4 m2 de estacionamiento (2 cajones)
- 1 recámara con baño completo
- Cocina, sala y comedor
- 1 recámara con baño completo en el Roof
- Área de lavado
- Jardín o roof (30 o 46.6 m2)
– más detalles en la sección de precios –



ÁREAS COMÚNES



CASETA



ÁREA DE
BASURA



ILUMINACIÓN
EXTERIOR



VEGETACIÓN
Y RIEGO
AUTOMÁTICO



ESTACIONAMIENTO
CON LONARIAS



ELEVADOR

PALETA VEGETAL



MACULI ROSA



CHAKÁ



FLOR DE MAYO



LIRIO PERSA



DRACENA ROJA



LENGUA DE VACA



HOJA ELEGANTE



TALIVA



TELEFONIO



AVE DE PARAÍSO



HIPOMEA VERDE



HIPOMEA MORADA



TREPADORA SISUS



COSTILLA DE ADÁN

INCLUYE:

- * COCINA CON GRANITO Y MUEBLES BAJO CUBIERTA
- * ALACENA
- * TARJA DE SUBMONTAR Y MONOMANDO
- * ISLA / COMEDOR CON BASE DE BLOCK Y GRANITO SOBREPUESTO
- * PREPARACIÓN PARA AIRES ACONDICIONADOS EN CADA NIVEL
- * INTERFÓN EN CADA DEPTO
- * CALENTADOR ELÉCTRICO DE PASO
- * ESCALERA Y BAÑO EN DEPTOS CON ROOF
- * PARRILLA ELÉCTRICA DE 4 QUEMADORES
- * SISTEMA DE RIEGO AUTOMATIZADO EN ESTACIONAMIENTO Y ÁREAS VERDES COMUNES
- * MURETE DE MEDICIÓN
- * CASETA DE VIGILANCIA CON ÁREA DE BASURA
- * 2 PORTONES DE ACCESO VEHICULAR, AUTOMATIZADOS
- * ESTACIONAMIENTO TECHADO CON MALLA SOMBRA
- * PLANTA DE TRATAMIENTO PARA AGUAS RESIDUALES
- * ESCALERA MARINERA HACIA AZOTEA (USO COMÚN)
- * 2 CISTERNAS / 2 POZOS PROFUNDOS
- * LOGO EN FACHADA

ACABADOS:

- - YESO DIRECTO EN MUROS INTERIORES
- - PASTA TIPO CEMENTO PULIDO EN EXTERIORES
- - 3 CAPAS EN EXTERIORES
- - DIFERENTE GAMA DE COLORES EN PINTURA
- - MESETAS DE MÁRMOL EN BAÑOS
- - MESETAS DE GRANITO NEGRO EN COCINA
- - PISOS CERÁMICOS DE 60X60 EN INTERIORES
- - ADOPASTO Y ADOCRETO EN ESTACIONAMIENTO
- - MASILLA DIRECTA EN BARDAS PERIMETRALES
- - CELOSIA EN FACHADAS
- - ZOCLOS DE ALUMINIO
- - RECUBRIMIENTO DE CERÁMICO DE PASTA EN ÁREA DE REGADERA (SEGÚN DISEÑO)
- - IMPERMEABILIZACIÓN EN AZOTEA



ANÁHUAC MAYAB



UNIVERSIDAD MARISTA



LA ISLA



THE HARBOR



MUSEO



SIGLO XXI



CUM



GRAN PLAZA



STARBUCKS



TALIVA



OXXO



CITY CENTER

CALLE 77 X 38 Y 36 MONTES DE AME, MÉRIDA, YUCATÁN

#CULTURAINVERSIONISTA
!FUTURO PRESENTE!



TALIVA.MX